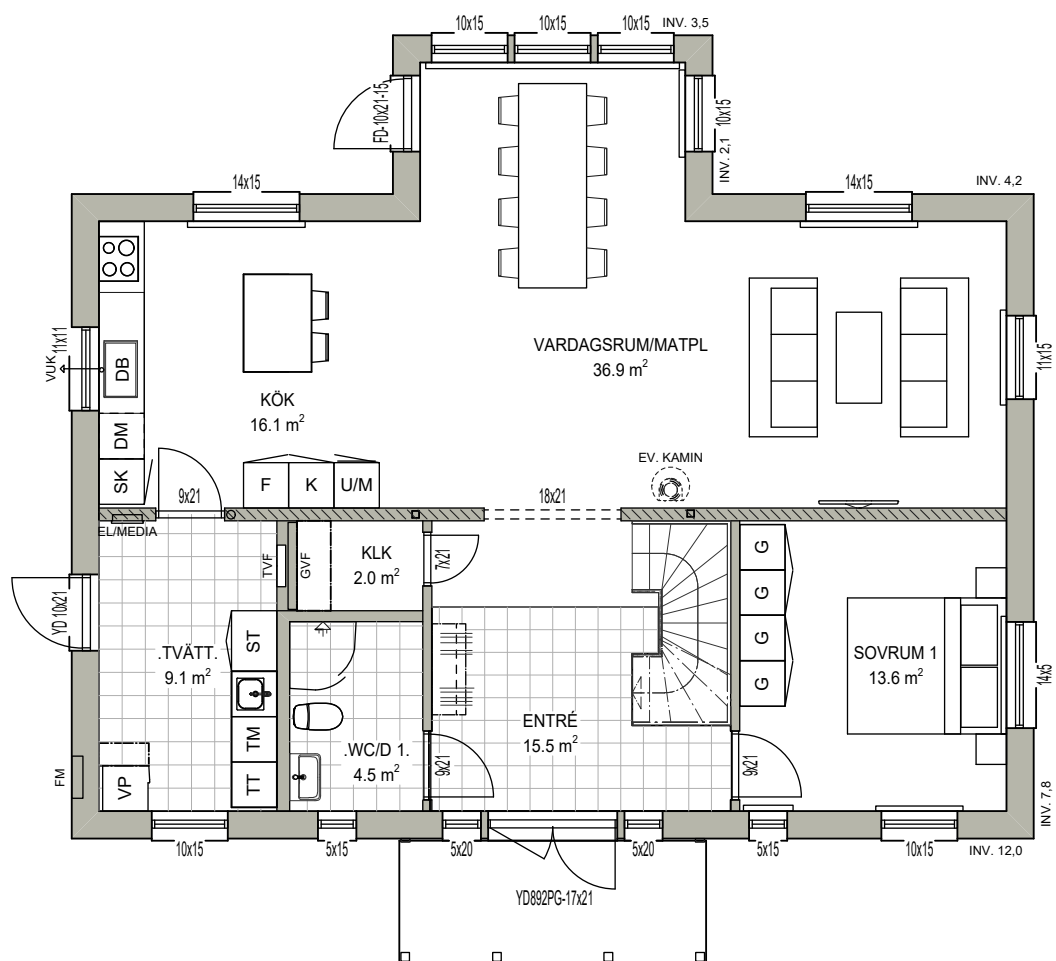


Tjörn

Antal rum: 5 rok
Boyta entréplan: 101 m²
Byggyta: 124 m²



KUNGSHUS
ingår i Anebyhusgruppen



Skala 1:100

Bärande väggar är streckade och kan inte flyttas

K= kylskåp, F= frys, DM = diskmaskin, U/M = ugn/mikro, SK= skafferi, TM = tvättmaskin, TT= torktumlare, ST= städsåp, G = garderob, KLK= klädkammare, YD = ytterdörr, FD = fönsterdörr, VP= värmepump, GVF= golvvärmefördelare, TVF= vattenfördelarskåp, EL= elskåp, MEDIA=mediaskåp, VUK= vattenutkastare, FM= fasadmätarskåp, Inv.= väggens invändiga mått i meter



Tjörn

Antal rum: 5 rok

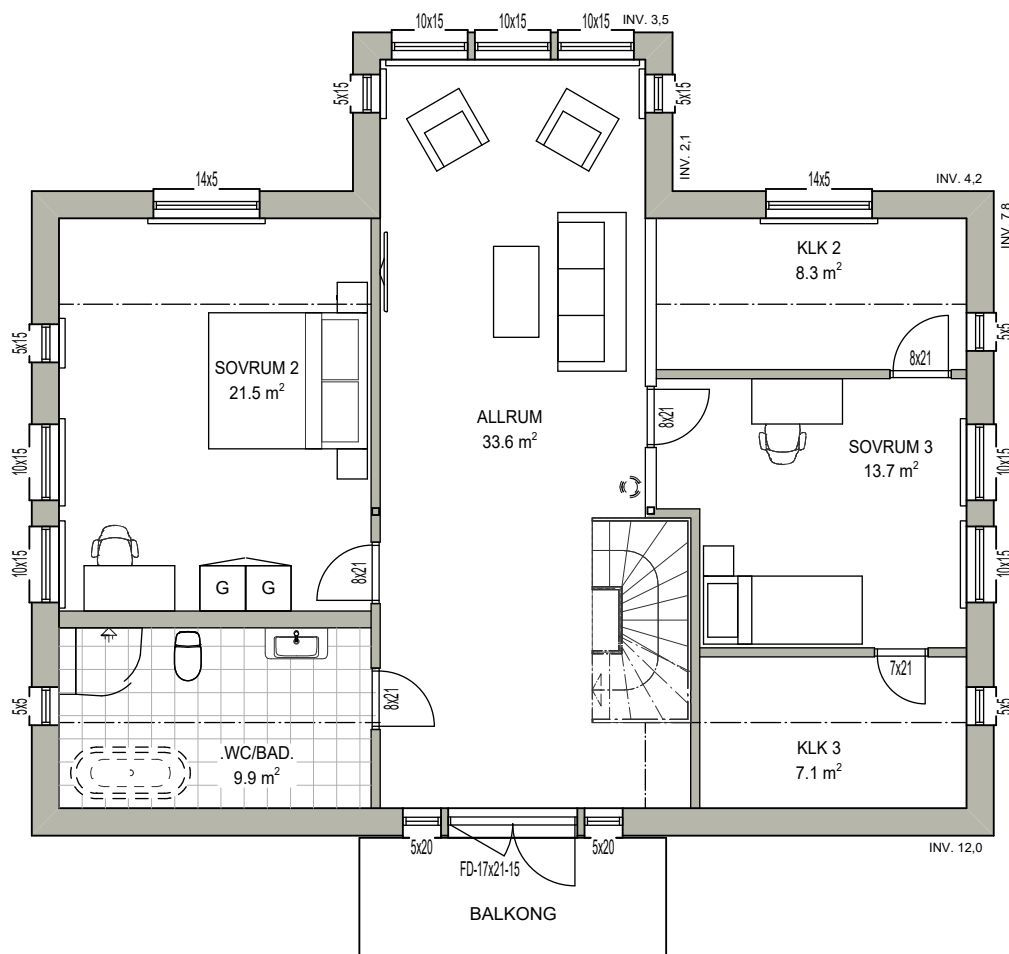
Boyta övervåning: 101 m²

Byggyta: 124 m²



KUNGSHUS

ingår i Anebyhusgruppen



Skala 1:100

Bärande väggar är streckade och kan inte flyttas

K= kylskåp, F= frys, DM = diskmaskin, U/M = ugn/mikro, SK= skafferi, TM = tvättmaskin, TT= torktumlare, ST= städsåp, G = garderob, KLK= klädkammare, YD = ytterdörr, FD = fönsterdörr, VP= värmepump, GVF= golvvärmefördelare, TVF= vattenfördelarskåp, EL= elskåp, MEDIA=mediaskåp, VUK= vattenutkastare, FM= fasadmätarskåp, Inv.= väggens invändiga mått i meter