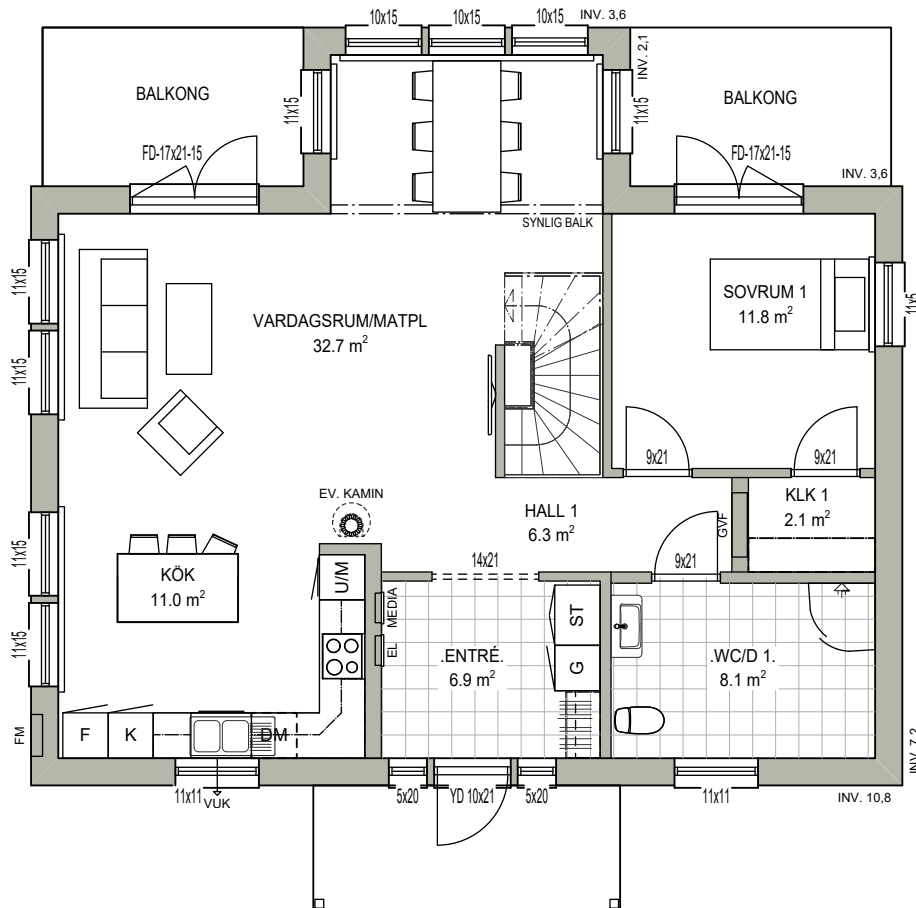


Sotenäs

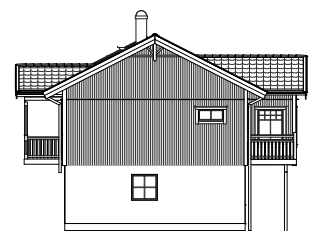
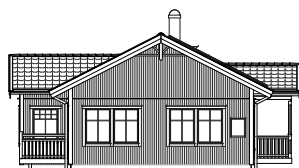
Antal rum: 5 rok
Boyta entréplan: 85 m²
Byggyta: 122 m²



Skala 1:100

Bärande väggar är streckade och kan inte flyttas

K= kylskåp, F= frys, DM = diskmaskin, U/M = ugn/mikro, SK= skafferi, TM = tvättmaskin, TT= torktumlare, ST= städsåp, G= garderob, KLK= klädkammare, YD = ytterdörr, FD = fönsterdörr, VP= värmepump, GVF= golvvärmefördelare, TVF= vattenfördelarskåp, EL= elskåp, MEDIA=mediaskåp, VUK= vattenutkastare, FM= fasadmätarskåp, Inv.= väggens invändiga mått i meter



Sotenäs

Antal rum: 5 rok

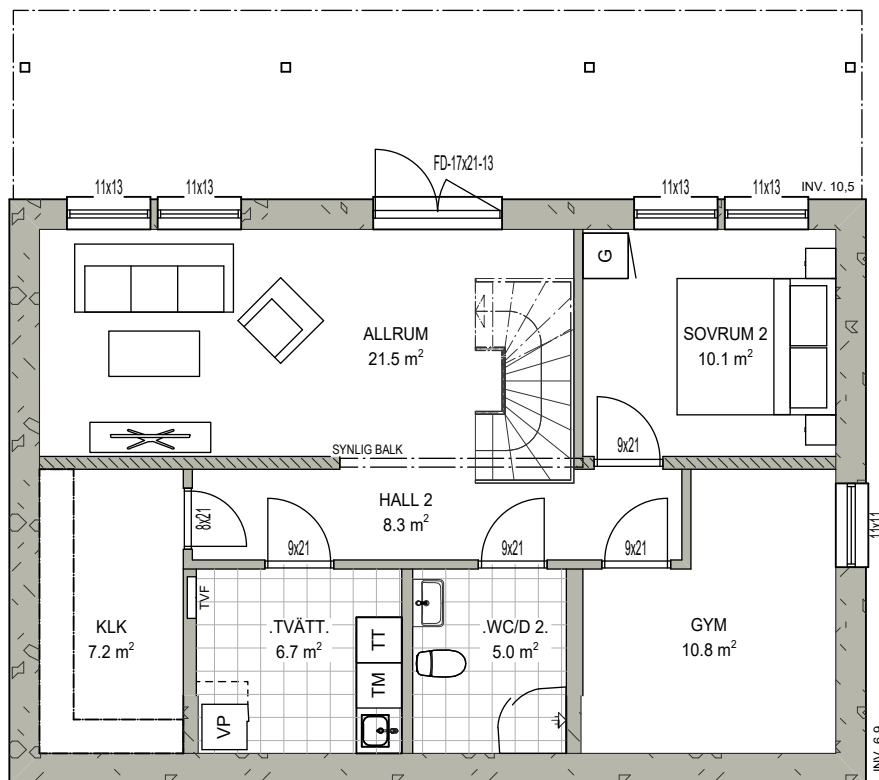
Boyta sluttningsvåning: 73 m²

Byggyta: 122 m²



KUNGSHUS

ingår i Anebyhusgruppen



Skala 1:100

Bärande väggar är streckade och kan inte flyttas

K= kylskåp, F= frys, DM = diskmaskin, U/M = ugn/mikro, SK= skafferi, TM = tvättmaskin, TT= torktumlare, ST= städsåp, G= garderob, KLK= klädkammare, YD = ytterdörr, FD = fönsterdörr, VP= värmepump, GVF= golvvärmefördelare, TVF= vattenfördelarskåp, EL= elskåp, MEDIA=mediaskåp, VUK= vattenutkastare, FM= fasadmätarskåp, Inv.= väggens invändiga mått i meter