

# Akleja

Antal rum: 7 rok

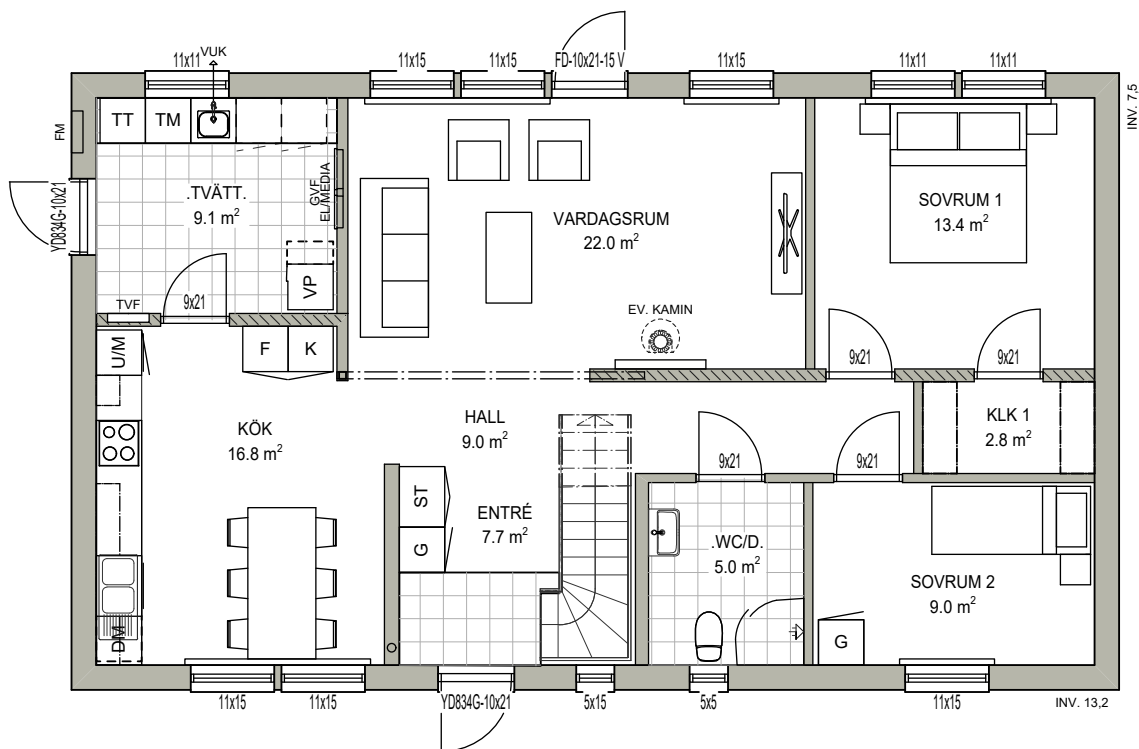
Boyta entréplan: 99 m<sup>2</sup>

Byggyta: 114 m<sup>2</sup>



# EKEFORSHUS

ingår i Anebyhusgruppen



Skala 1:100

## Bärande väggar är streckade och kan inte flyttas

K= kylskåp, F= fryskåp, DM = diskmaskin, U/M = ugn/mikro, SK= skafferi, TM = tvättmaskin, TT= torktumlare, ST= städsåp, G = garderob, KLK= klädkammare, YD = ytterdörr, FD = fönsterdörr, VP= värmepump, GVF= golvvärmefördelare, TVF= vattenfördelarskåp, EL= elskåp, MEDIA=mediaskåp, VUK= vattenutkastare, FM= fasadmätarskåp, Inv.= väggens invändiga mått i meter



# Akleja

Antal rum: 7 rok

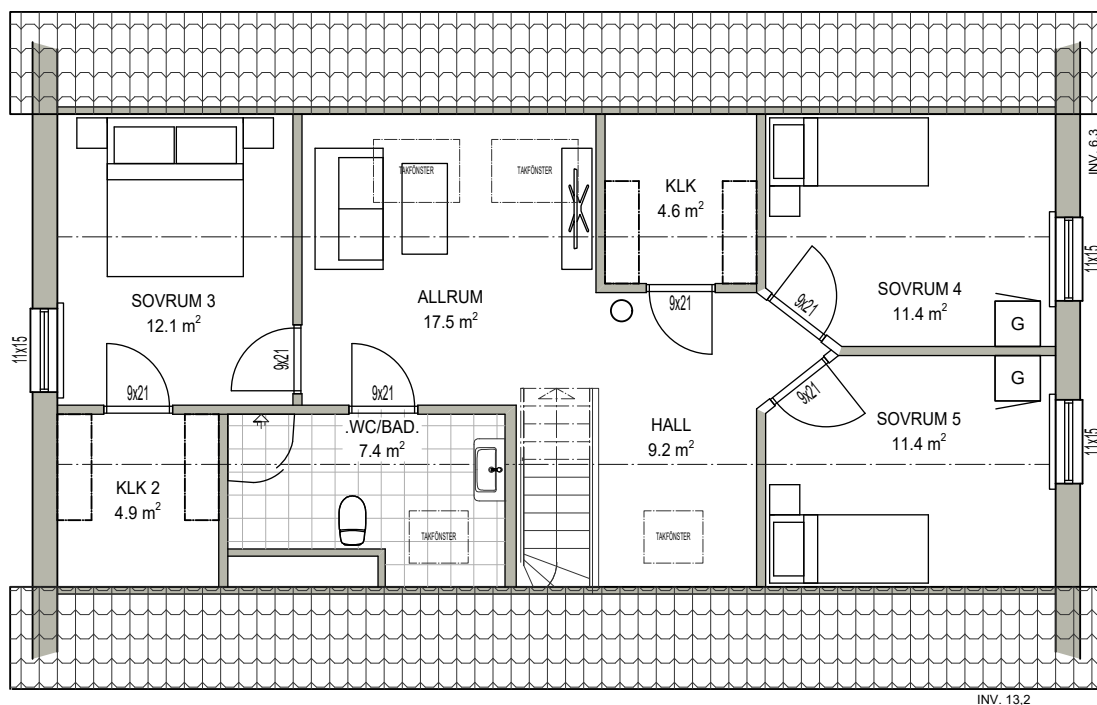
Boyta övervåning: 69 m<sup>2</sup>

Byggyta: 114 m<sup>2</sup>



# EKEFORSHUS

ingår i Anebyhusgruppen



Skala 1:100

## Bärande väggar är streckade och kan inte flyttas

K= kylskåp, F= frys, DM = diskmaskin, U/M = ugn/mikro, SK= skafferi, TM = tvättmaskin, TT= torktumlare, ST= städsåp, G = garderob, KLK= klädkammare, YD = ytterdörr, FD = fönsterdörr, VP= värmepump, GVF= golvvärmefördelare, TVF= vattenfördelarskåp, EL= elskåp, MEDIA=mediaskåp, VUK= vattenutkastare, FM= fasadmätarskåp, Inv.= väggens invändiga mått i meter