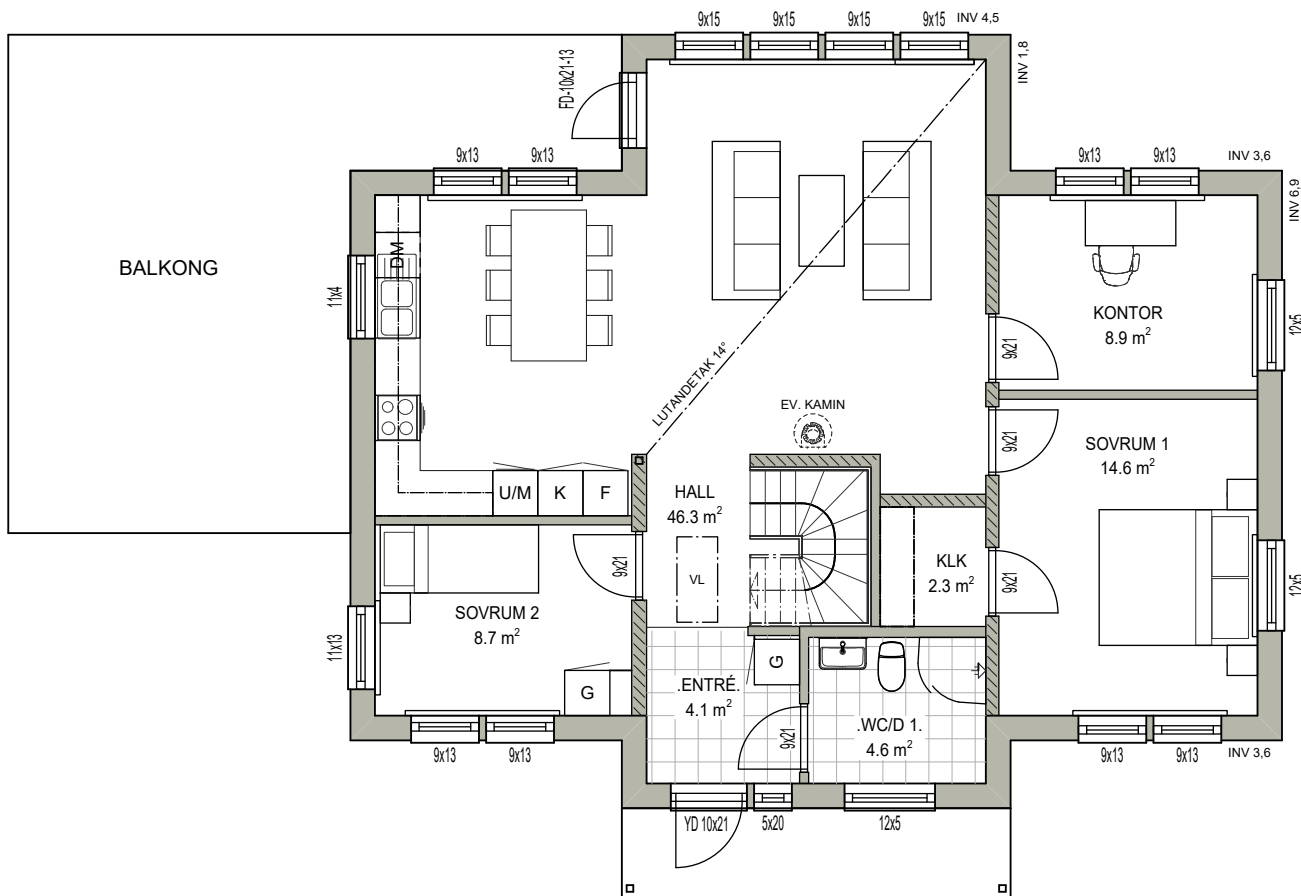


Mantissa

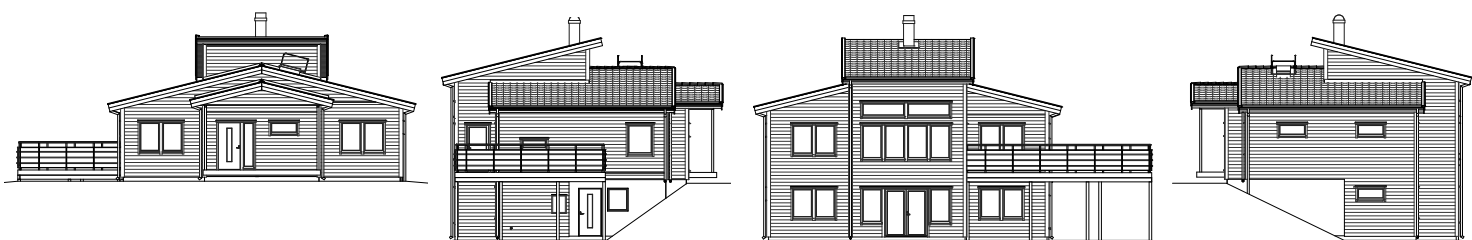
Antal rum: 6-7 rok
Boyta entréplan: 90 m²
Byggyta: 139 m²



Skala 1:100

Bärande väggar är streckade och kan inte flyttas

K= kylskåp, F= frys, DM = diskmaskin, U/M = ugn/mikro, SK= skafferi, TM = tvättmaskin, TT= torktumlare, ST= städsåp, G = garderob, KLK= klädkammare, YD = ytterdörr, FD = fönsterdörr, VP= värmepump, GVF= golvvärmefördelare, TVF= vattenfördelarskåp, EL= elskåp, MEDIA=mediaskåp, VUK= vattenutkastare, FM= fasadmätarskåp, Inv.= väggens invändiga mått i meter



Mantissa

Antal rum: 6-7 rok

Boyta sluttningsplan: 70 m²

Byggyta: 139 m²

